

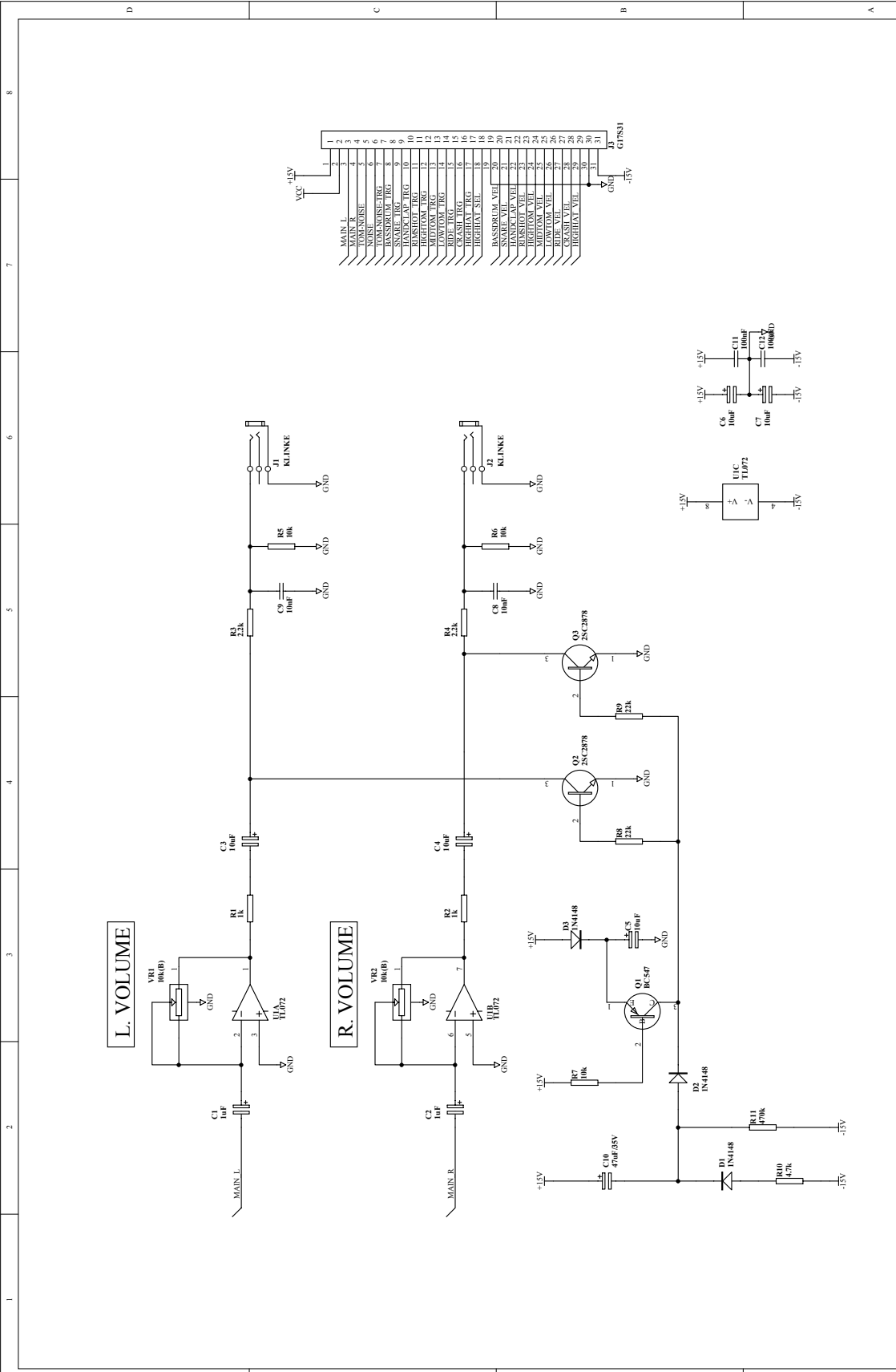
DL-909

TR-909 CLONE

MIXER (V1.0)

© Dirk Lindhof - www.msc175.de

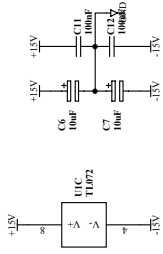
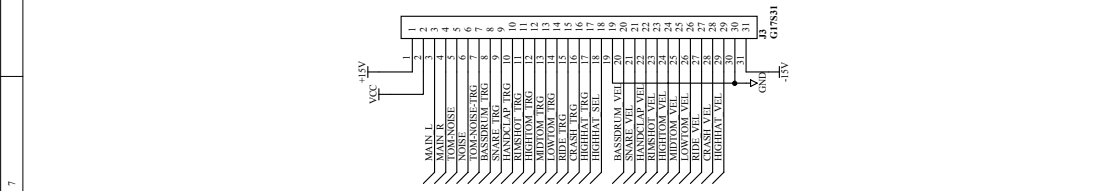
ALLE INFORMATIONEN SIND NUR ZU LEHR-/LERNZWECKEN ZU VERWENDEN!
WARENZEICHNEN UND PATENTE GEHÖREN IMMER DEM JEWEILIGEM INHABER! KEINE
HAFTUNG FÜR FEHLERHAFT ANGABEN UND DEREN AUSWIRKUNGEN!

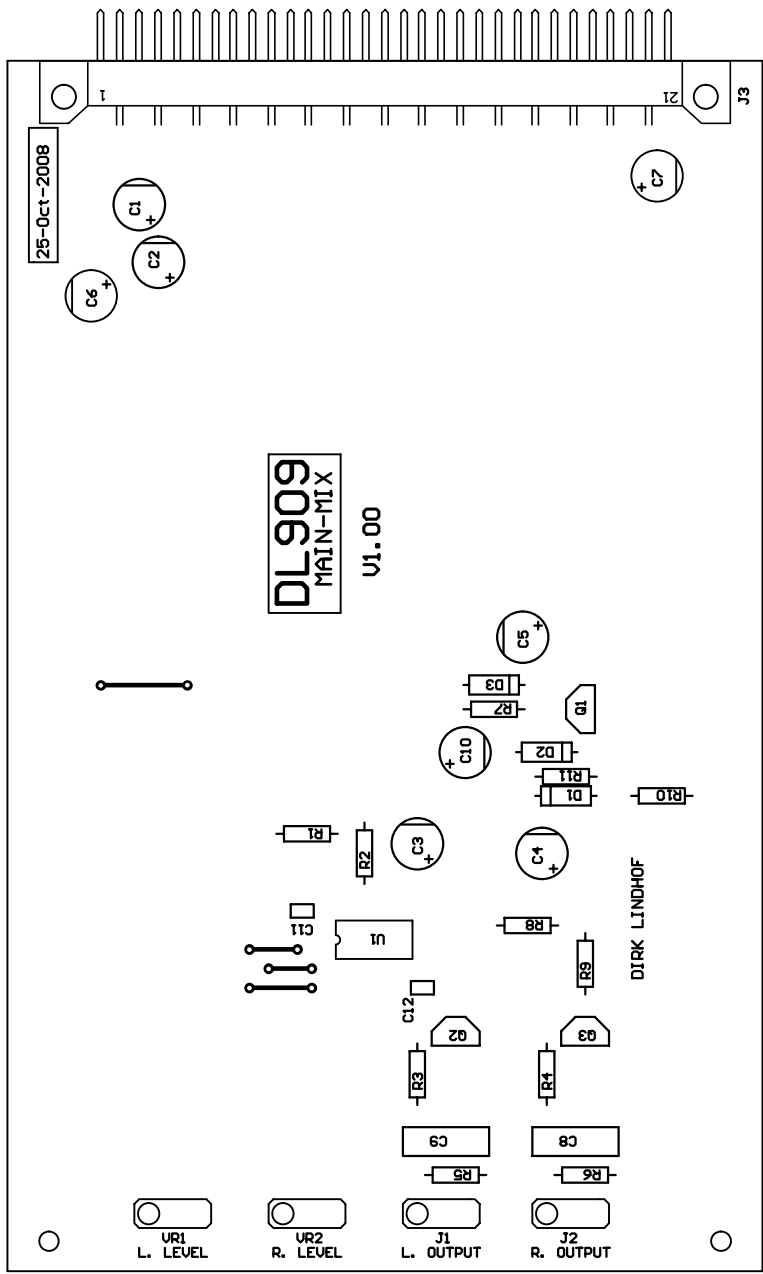


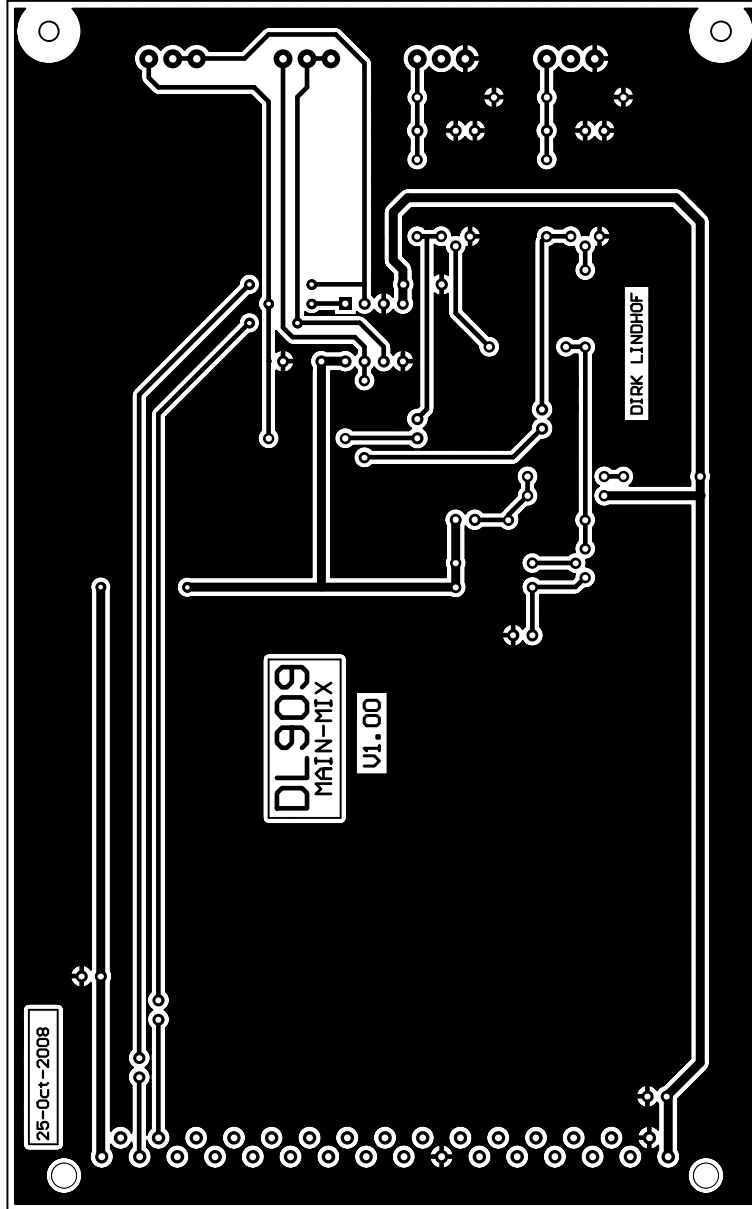
Title		DL-909 (TR-909 Clone)	
Size	A3	Number	MIXER
Date	26-02-2008	Revision	V1.0
File	\\D:\E:\P\c\c\c\PROJECT\DATA\TR909\MISC\PRIVAT\909_2008_10_23_909.dwg		
Sheet of		7	

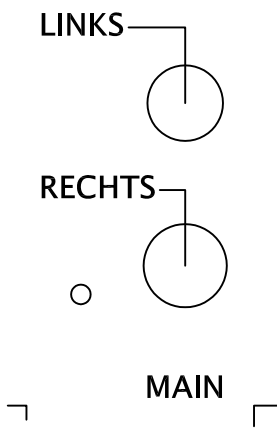
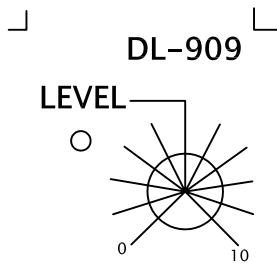
(c) Dirk Lindhof - www.msc175.de

ALLE INFORMATIONS SIND NUR ZU IHRER EINSICHT UND VERWENDUNG. WARENZEICHEN UND PATENTE GEHÖREN IMMER DEN JEWEILIGEN INHABERN. KEINE HAFTUNG FÜR FEHLERHAFTHEITEN, ANGABEN UND DREHEN AUSWIRKUNGEN!









STÜCKLISTE für DL-909-MIXER (V1.0)

25.10.2008

Dirk Lindhof - www.msc175.de

Qty.	Comment	Components	
2	1k	R1 R2	WIDERSTAND
2	2.2k	R3 R4	WIDERSTAND
1	4.7k	R10	WIDERSTAND
3	10k	R5 R6 R7	WIDERSTAND
2	22k	R8 R9	WIDERSTAND
1	470k	R11	WIDERSTAND
2	10nF	C8 C9	FOLIE
2	100nF	C11 C12	KERKO
2	1uF	C1 C2	ELKO
5	10uF	C3 C4 C5 C6 C7	ELKO
1	47uF	C10	ELKO
3	1N4148	D1 D2 D3	DIODE
2	2SC2878	Q2 Q3	TRANSISTOR
1	BC547	Q1	TRANSISTOR
2	10k(B)	VR1, VR2 (STEREO)	POTI
2	KLINKE	J1 J2	
1	G17S31	J1	

ALLE INFORMATIONEN SIND NUR ZU LEHR-/LERNZWECKEN ZU VERWENDEN! WARENZEICHNEN UND PATENTE GEHÖREN IMMER DEM JEWEILIGEM INHABER! KEINE HAFTUNG FÜR FEHLERHAFT ANGABEN UND DEREN AUSWIRKUNGEN!

FAQ & BUGFIX :